

GERDA®



DRZWI ALUMINIOWE ALTUS

30 LAT
GERDA®

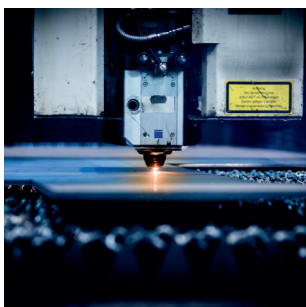


LUDZIE

Wiemy, że bez ludzi i ich pasji, nie byłibyśmy liderem w technologii bezpieczeństwa.

Doświadczenie i twórcze zaangażowanie naszych inżynierów i projektantów, gwarantują najwyższą jakość, bezpieczeństwo oraz niepowtarzalne wzornictwo naszych produktów.

Zatrudniamy 500 pracowników w trzech zakładach produkcyjnych w Warszawie, Sokołowie, Starachowicach.



PRODUKCJA

Prowadzimy działalność w sposób świadomy i odpowiedzialny. Ponieważ natura inspiruje nas przy tworzeniu bogatej kolekcji wzorów i kolorów, odwdzięczamy się jej dbając o środowisko w zakresie odzysku i recyklingu.



JAKOŚĆ

Dostarczamy produkty o unikatowych, innowacyjnych i opatentowanych rozwiązaniach. Legendarną solidność i niezawodność, gwarantują i potwierdzają uzyskane certyfikaty. Przy testowaniu bezpieczeństwa naszych wyrobów współpracujemy z Biurem Operacji Antyterrorystycznych Komendy Głównej Policji



KOMFORT

Dajemy Ci poczucie komfortu i wygody, poprzez profesjonalną obsługę zapewniającą bezpłatny pomiar, fachowe doradztwo oraz autoryzowany montaż.

Firma GERDA działa na rynku zabezpieczeń od 1987 roku i jest jednym z liderów w dziedzinie produkcji drzwi, zamków i okuć osiągających najwyższe parametry z zakresu zabezpieczeń i odporności na włamanie. W trosce o jak najwyższy standard usług montażowych powstała Akademia GERDA. Zachęcamy do zapoznania się z kompleksową ofertą szkoleń w Akademii GERDA, www.akademiagerda.pl

DRZWI + DOBRY MONTAŻ
= **SATYSFAKCJA KLIENTA**



SPIS TREŚCI

| | |
|---------------------------------|--------------|
| O NAS | 2 |
| AKADEMIA GERDA | 3 |
| OPIS DRZWI ALTUS | 4 |
| OPIS TECHNICZNY | 5-6 |
| WZORY DRZWI | 7-9 |
| CENNIK WYPOSAŻENIA OPCJONALNEGO | 10-11 |
| KOLORYSTYKA | 12 |
| DOŚWIETLA | 13 |
| PRIVA-LITE | 14 |
| INFORMACJE TECHNICZNE | 15 |



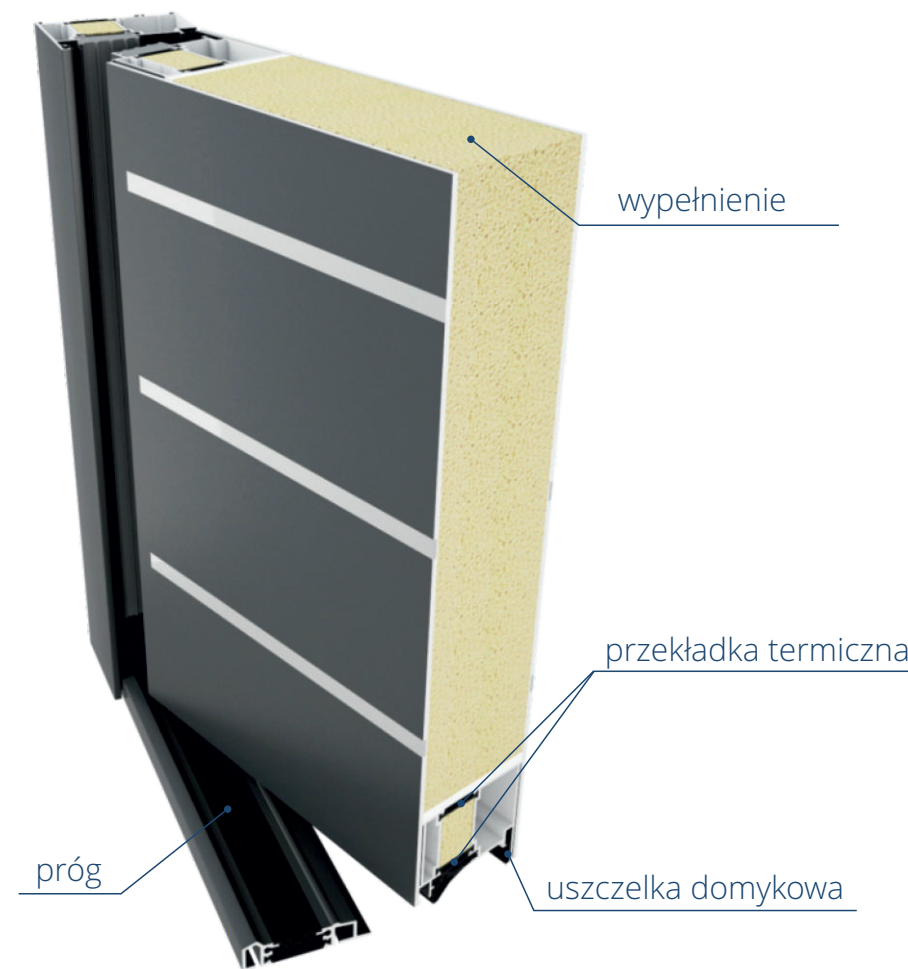
Drzwi aluminiowe zewnętrzne GERDA ALTUS charakteryzują się nowoczesnymi rozwiązaniami technicznymi o niepowtarzalnym, indywidualnym wzornictwie. Konstrukcja drzwi oraz bogata paleta wzorów paneli sprawiają, że drzwi GERDA ALTUS mogą być nie tylko wejściem do domów, ze względu na swoje unikalne parametry mają znaczący wpływ na obniżenie kosztów zakupu energii.

Drzwi zewnętrzne Gerda ALTUS to drzwi jednoskrzydłowe, wykonane z trzykomorowego systemu aluminiowego o wysokiej izolacyjności termicznej, o głębokości konstrukcyjnej 78 [mm]. Konstrukcja skrzydeł i ościeżnic pozwala na uzyskanie jednolitej powierzchni zarówno od strony wewnętrznej jak i zewnętrznej. Dla klientów poszukujących indywidualnego wejścia do domu ofertę drzwi Gerda ALTUS wzbogacono o możliwość wykonania skrzydła z kompletem doświetli bocznych i naświetla górnego wykonanych z profili aluminiowych zapewniających doskonałe parametry izolacyjności termicznej.

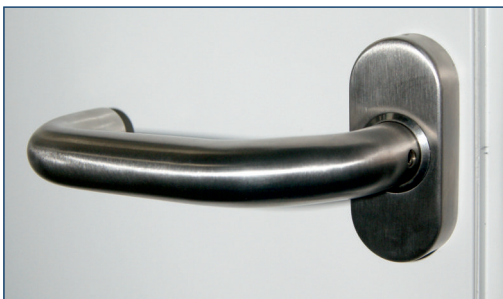
Wypełnienia w drzwiach Gerda ALTUS wykonane są:

- z dwóch blach aluminiowych,
- rdzenia z polistyrenu ekstrudowanego,
- z wkładów szybowych 2-komorowych
- aplikacji ALU-INOX (aluminium anodowane szczotkowane), które wyróżniają się walorami estetycznymi oraz wysoką odpornością na korozję.

| | |
|--|---|
| System | PE78N |
| Głębokość zabudowy | 78 mm |
| Rodzaj panelu | Panel obustronnie nakładkowy o grubości 78 mm |
| Rodzaj szyb w panelu | Szyba 2-komorowa ze szkłem bezpiecznym od zewnątrz (VSG 33.1 TF//4mm/4mm TF), $U_g=0,7$ W/m ² K z ciepłą ramką w standardzie |
| Termoizolacja | Ud od 0,82 W/m ² K dla drzwi o wymiarach referencyjnych 1230x2180 mm i $U_p=0,45$ W/m ² K (współczynnik przenikania ciepła wypełnienia) |
| Wymiar MIN / MAX | od 900x2000 do 1400x2500 mm |
| Przepuszczalność powietrza | Otwierane do zewnątrz - Klasa 3 wg. PN-EN 12207:2001 |
| Wodoszczelność | Otwierane do zewnątrz- Klasa 9A wg. PN-EN 12208:2001 |
| Odporność na obciążenie wiatrem | Klasa C2/B3 wg. PN-EN 12210:2001 Klasa C1/B2 wg. PN-EN 12210:2001 |



OPIS TECHNICZNY



- Klamka model E1
- wykonana ze stali nierdzewnej
 - w komplecie z owalną rozetą w kolorze srebrnym



- Antywłamaniowa wkładka bębnekowa z szyldem pierścieniowym od strony zewnętrznej GERDA ProSystem
- atestowana (klasa 6)
 - rozmiar 35/70
 - 5 kluczy w komplecie + 2 klucze serwisowe



- 3 zawiasy rolkowe
- regulowane w dwóch płaszczyznach
 - lakierowane w kolorach RAL



- Zamek Winkhaus hookLock M2
- klasa zabezpieczenia: 4
 - dwa ruchome rygle stalowe w kolorze srebrnym



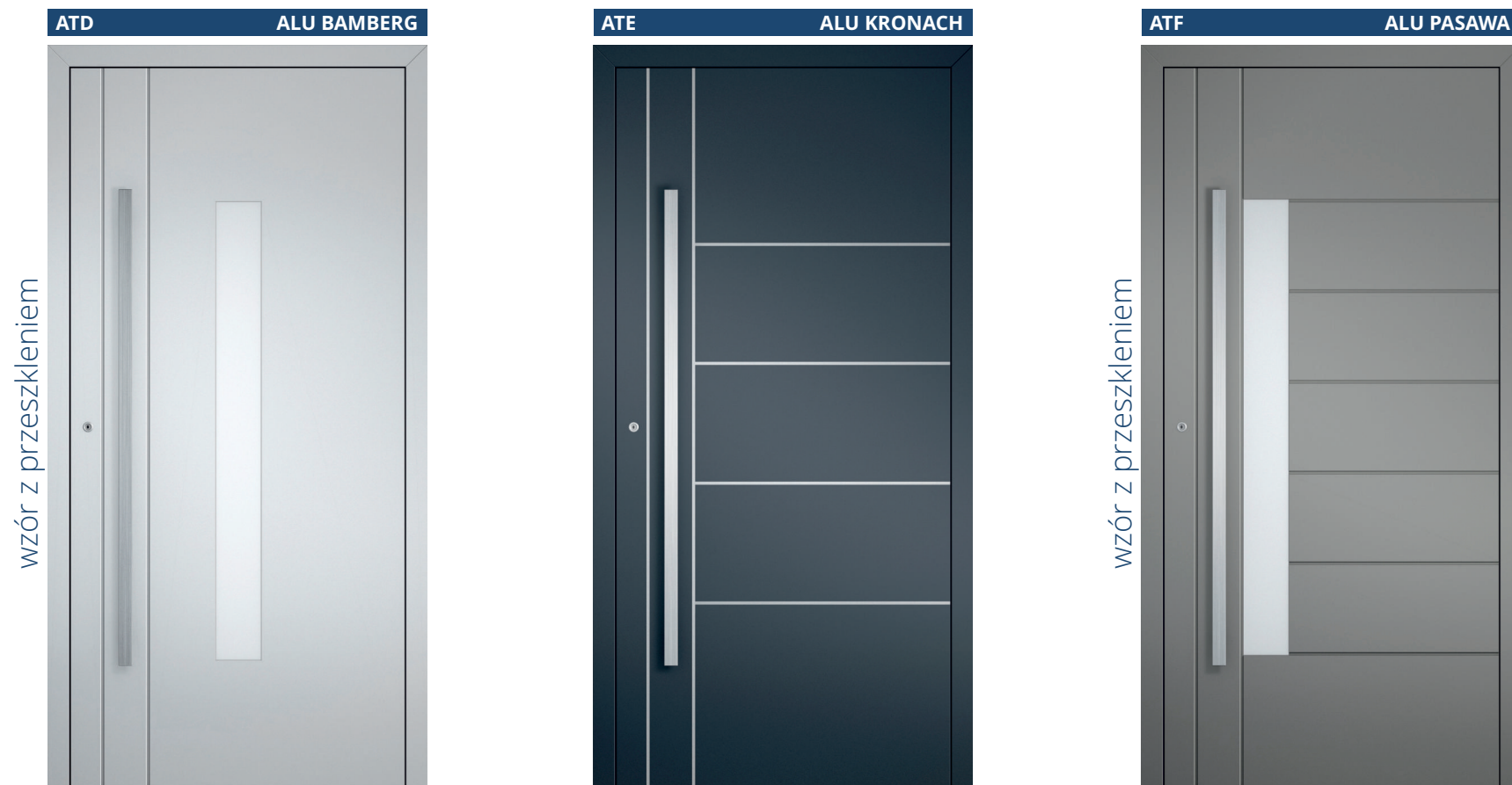


| ROZMIAR | ZDOBIENIA* | Model | | |
|-------------------|---------------------|-----------------|---------------|----------------|
| | | ATA ALU PŁASKIE | ATB ALU REGEN | ATC ALU TREWIR |
| Do 1150x2300 [mm] | Frezowane | 9 765 zł | 9 925 zł | 10 385 zł |
| | Aplikacja nakładana | | 10 105 zł | 10 595 zł |
| | Aplikacja zlicowana | | 10 245 zł | 10 705 zł |
| Do 1400x2500 [mm] | Frezowane | 11 035 zł | 11 195 zł | 11 655 zł |
| | Aplikacja nakładana | | 11 375 zł | 11 835 zł |
| | Aplikacja zlicowana | | 11 695 zł | 12 155 zł |

| Dodatkowe opcje kolorystyczne | |
|--|---------|
| Bikolor RAL (inny kolor strony zewnętrznej i wewnętrznej) | 450 zł |
| Kolor drewnopodobny HD Dekor - jednostronnie | 850 zł |
| Kolor drewnopodobny HD Dekor - dwustronnie (taki sam kolor strony zewnętrznej i wewnętrznej) | 1000 zł |
| Dopłata za wygląd panelu wewnętrznego jak zewnętrznego | 500 zł |

*Standardowo zdobienia występują od strony zewnętrznej skrzydła. Strona wewnętrzna jest gładka. Za dopłatą istnieje możliwość wykonania jednakowych paneli wewnętrznego i zewnętrznego.

WZORY DRZWI



| ROZMIAR | ZDOBIENIA* | Model | | |
|-------------------|---------------------|-----------------|-----------------|----------------|
| | | ATD ALU BAMBERG | ATE ALU KRONACH | ATF ALU PASAWA |
| Do 1150x2300 [mm] | Frezowane | 10 495 zł | 10 315 zł | 10 665 zł |
| | Aplikacja nakładana | 10 675 zł | 10 495 zł | 10 845 zł |
| | Aplikacja zlicowana | 10 815 zł | 10 635 zł | 10 985 zł |
| Do 1400x2500 [mm] | Frezowane | 11 765 zł | 11 585 zł | 11 935 zł |
| | Aplikacja nakładana | 11 945 zł | 11 765 zł | 12 115 zł |
| | Aplikacja zlicowana | 12 265 zł | 12 085 zł | 12 435 zł |

| Dodatkowe opcje kolorystyczne | |
|--|---------|
| Bikolor RAL (inny kolor strony zewnętrznej i wewnętrznej) | 450 zł |
| Kolor drewnopodobny HD Dekor - jednostronnie | 850 zł |
| Kolor drewnopodobny HD Dekor - dwustronnie (taki sam kolor strony zewnętrznej i wewnętrznej) | 1000 zł |
| Dopłata za wygląd panelu wewnętrznego jak zewnętrznego | 500 zł |

*Standardowo zdobienia występują od strony zewnętrznej skrzydła. Strona wewnętrzna jest gładka. Za dopłatą istnieje możliwość wykonania jednakowych paneli wewnętrznego i zewnętrznego.



| ROZMIAR | ZDOBIENIA* | Model | | |
|-------------------|---------------------|-------------|-----------------|----------------|
| | | ATG ALU ULM | ATH ALU VILLACH | ATI ALU DORFEN |
| Do 1150x2300 [mm] | Frezowane | 10 915 zł | 11 115 zł | 11 055 zł |
| | Aplikacja nakładana | 11 095 zł | 11 295 zł | 11 235 zł |
| | Aplikacja zlicowana | 11 235 zł | 11 435 zł | 11 375 zł |
| Do 1400x2500 [mm] | Frezowane | 12 185 zł | 12 385 zł | 12 325 zł |
| | Aplikacja nakładana | 12 365 zł | 12 565 zł | 12 505 zł |
| | Aplikacja zlicowana | 12 685 zł | 12 885 zł | 12 825 zł |

| Dodatkowe opcje kolorystyczne | |
|--|---------|
| Bikolor RAL (inny kolor strony zewnętrznej i wewnętrznej) | 450 zł |
| Kolor drewnopodobny HD Dekor - jednostronnie | 850 zł |
| Kolor drewnopodobny HD Dekor - dwustronnie (taki sam kolor strony zewnętrznej i wewnętrznej) | 1000 zł |
| Dopłata za wygląd panelu wewnętrznego jak zewnętrznego | 500 zł |

*Standardowo zdobienia występują od strony zewnętrznej skrzydła. Strona wewnętrzna jest gładka. Za dopłatą istnieje możliwość wykonania jednakowych paneli wewnętrznego i zewnętrznego.

CENNIK WYPOSAŻENIA OPCJONALNEGO



Zamek 5-punktowy
klasy 4 hookLock M4
dopłata 90 zł



Zamek 3-punktowy
klasy 4 autoLock AV3 M2
automatycznie ryglujący
dopłata 100 zł



Zamek 5-punktowy
klasy 4 autoLock AV3 M4
automatycznie ryglujący
dopłata 180 zł



Numeryczna klawiatura
kontroli dostępu
(do elektrozaczepu)
340 zł



Wizjer elektroniczny
GERDA
289 zł



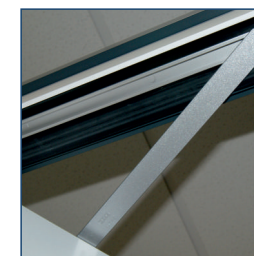
Blokada
antywyważeniowa
200 zł



Wizjer
panoramiczny
11 zł



Samozamykacz
nawierzchniowy GTS 5000
z blokadą otwarcia (płyta
montażowa w komplecie)
741 zł



Samozamykacz
zintegrowany GEZE Boxer
(ukryty w skrzydle)

- szerokość drzwi ≤ 1250 [mm] **855 zł**
- szerokość drzwi ≤ 1400 [mm] **960 zł**



E2



E3

zestaw klamka klamka
(modele E2 lub E3 - bez dopłat)

Pochwyt prostokątny
AXA Amsterdam - **dopłata 600 zł**
- długość 1500 mm
- kolor F6 INOX



- zapadka dzień/noc do zamków hookLock i autoLock (umożliwia otwieranie drzwi bez użycia klucza) - (standard dla zamka blueMatic) - **70 zł**
lub
- elektrozaczep FAB - do zamka hookLock (brak możliwości zastosowania w przypadku wyboru zapadki dzień/noc) - **240 zł**

Zamek klasy 4 blueMatic EAV3 z automatycznym ryglowaniem i elektrycznym otwieraniem

komfortowe, elektryczne odryglowanie drzwi za pomocą bezprzewodowego sterownika np. przy użyciu pilota, czytnika linii papilarnych, transpondera - **dopłata 1290 zł**

Wyposażenie opcjonalne zamka BlueMatic



czytnik Bluetooth IDENCOM dla telefonu komórkowego montowany w skrzydle - **1920 zł**



klawiatura z kodem IDENCOM montowana w skrzydle - **1690 zł**



czytnik linii papilarnych IDENCOM montowany w skrzydle - **2145 zł**



- pilot STV F02 zestaw 3+1 (odbiornik, 3 nadajniki, instrukcja + schemat podłączenia) - **1235 zł**
lub
- zestaw transponderów STV T02 EAV (czytnik/sterownik, obudowa anteny z 2,5 m przewodem + naklejka, 3 chipy, 1 karta programująca = zielona, 1 karta kasująca = czerwona) - **645 zł**

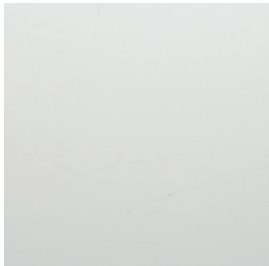


KOLORYSTYKA I ZDOBIENIA

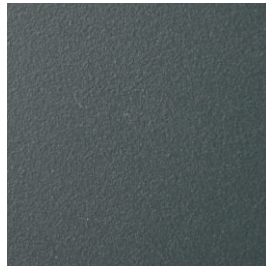
Kolory do wyboru:

Wszystkie elementy drzwi ALTUS lakierowane są w wybranym kolorze RAL.

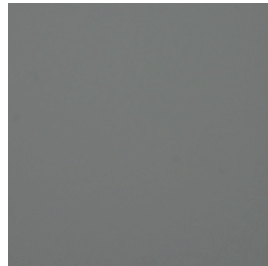
RAL 9016 MAT



RAL 7016 DS MAT



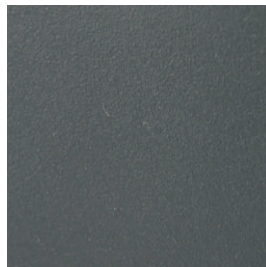
RAL 7040 DS MAT



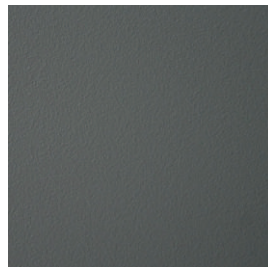
RAL 8017 DS MAT



RAL 7022 DS MAT

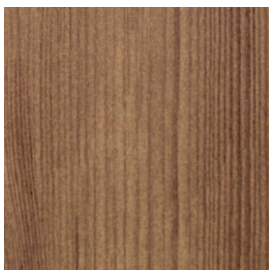


RAL 7037 DS MAT

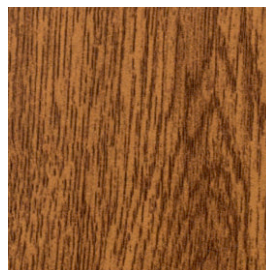


Opcjonalnie drzwi mogą być lakierowane w kolorach drewnopodobnych HD Dekor:

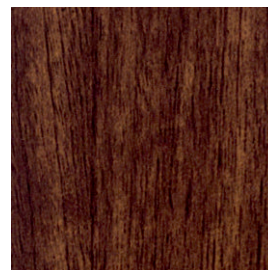
Sosna (LSA)



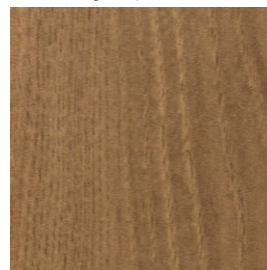
Dorato (LTA)



Orzech (LRE)



Stary dąb (LDS)



ZDOBIENIA

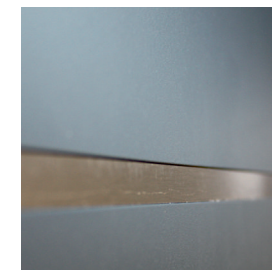
aplikacja ALU-INOX frezowana



aplikacja ALU-INOX nakładana



aplikacja ALU-INOX zlicowana



PRZESZKLENIA

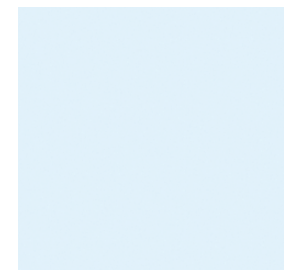
Decormat (matowe)



Chinchila biała (ornamentowe)



Float (przezroczyste)



Prezentowane w materiale wzory drzwi są dostępne w przedstawionej palecie kolorów. Poszczególne partie produktów mogą się nieznacznie różnić z uwagi na charakter materiału i specyfikę procesu produkcji.

Szyby stosowane w doświetlaczach:

- szyba bezpieczna
- szyba antywłamaniowa P2
- Privalite (tylko w doświetlaczach bocznych)

DOŚWIETLA BOCZNE

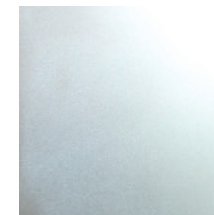
| Wysokość Hz | Rodzaj szyby | Szerokość Ld/Pd | | |
|--------------|------------------------------|-----------------|--------------|--------------|
| | | 200-400 [mm] | 405-600 [mm] | 605-900 [mm] |
| Do 2300 [mm] | Szyba bezpieczna 33.1 | 1 560 zł | 2 010 zł | 2 690 zł |
| | Szyba antywłamaniowa P2 | 1 640 zł | 2 140 zł | 2 890 zł |
| | Priva Lite antywłamaniowa P2 | 6 570 zł | 8 510 zł | 11 960 zł |
| Do 2500 [mm] | Szyba bezpieczna 33.1 | 1 630 zł | 2 120 zł | 3 080 zł |
| | Szyba antywłamaniowa P2 | 1 710 zł | 2 260 zł | 3 300 zł |
| | Priva Lite antywłamaniowa P2 | 6 880 zł | 9 020 zł | 13 000 zł |

NAŚWIETLA GÓRNE

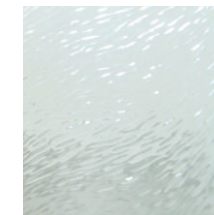
| Wysokość Hd | Rodzaj szyby | Szerokość Ld+B+Pd | | |
|--------------|-------------------------|-------------------|----------------|----------------|
| | | do 1100 [mm] | 1105-2000 [mm] | 2005-3000 [mm] |
| 200-350 [mm] | Szyba bezpieczna 33.1 | 1 000 zł | 1 360 zł | 1 890 zł |
| | Szyba antywłamaniowa P2 | 1 050 zł | 1 410 zł | 1 970 zł |
| 355-500 [mm] | Szyba bezpieczna 33.1 | 1 090 zł | 1 660 zł | 2 410 zł |
| | Szyba antywłamaniowa P2 | 1 130 zł | 1 740 zł | 2 540 zł |

KOLORY SZYB

Decormat (matowy)



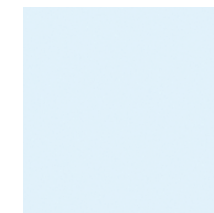
Chinchila biała (ornamentowe)



Decormat (z przeziernymi paskami)



Float (przezroczyste)



DOPLĄTY DO DOŚWIETLI BOCZNYCH I NAŚWIETLI GÓRNYCH

| | |
|--|--------|
| Bikolor RAL (inny kolor ramy od zewnątrz i od wewnątrz) | 260 zł |
| Kolor drewnopodobny HD Dekor - jednostronnie | 390 zł |
| Kolor drewnopodobny HD Dekor - dwustronnie (taki sam kolor ramy od zewnątrz i od wewnątrz) | 410 zł |

zestaw GR



zestaw G



zestaw GZ



zestaw R



zestaw RZ



zestaw Z



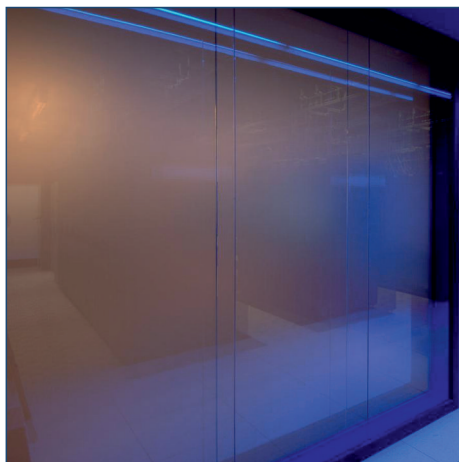
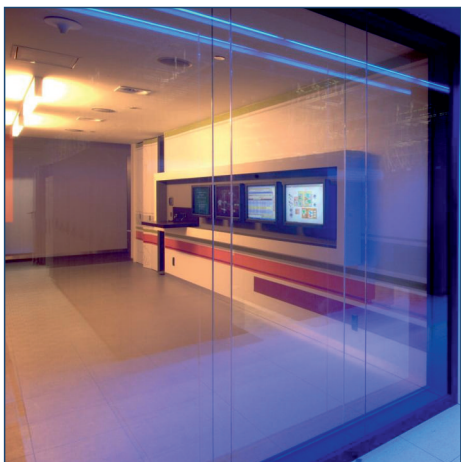
zestaw RGZ



PRIVA-LITE

PRIVA-LITE

PRIVA-LITE jest nowoczesnym szkłem ciekłokrystalicznym, które pod wpływem napięcia elektrycznego za pomocą jednego kliknięcia umożliwia natychmiastową zmianę ze stanu matowego* na przezroczyste, bez zmiany w zakresie przepuszczalności światła. PRIVA-LITE daje poczucie pełnej prywatności, komfortu i bezpieczeństwa, nie powodując przy tym utraty przepuszczalności światła słonecznego.



*stan matowy szklenia PRIVA-LITE nie jest w pełni zgodny kolorystycznie z opcjonalnym szkleniem matowym skrzydła

Wymiary i rysunki techniczne

Wymiar otworu montażowego zawiera wymagany luz montażowy.

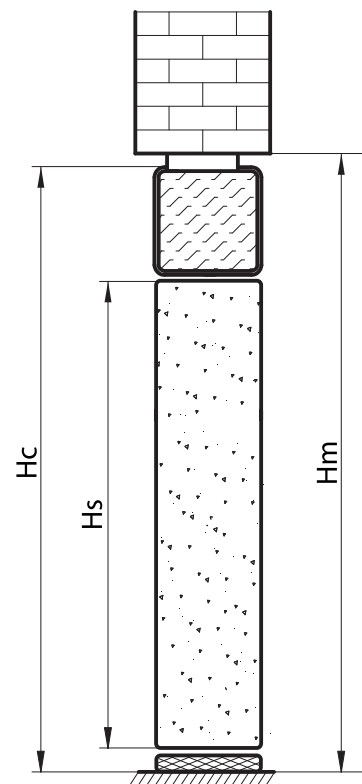
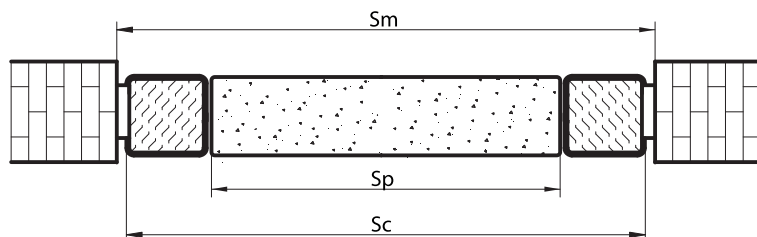
Wymiar drzwi S_c i H_c = wymiar zamówieniowy.

Minimalna wysokość drzwi = 2000 mm i jest związana z ograniczeniem zamka wielopunktowego.

Szerokość światła przejścia obliczana jest dla skrzydła otwartego pod kątem 90°

W celu obliczenia wymaganych wymiarów otworu montażowego dla drzwi z doświetleniem bocznym do wymiaru S_m należy dodać szerokość doświetla (lub doświetli, jeśli są obustronne), natomiast dla drzwi z naświetlem górnym do wymiaru H_m należy dodać wysokość naświetla.

| | szerokość | wysokość |
|-------------------|------------------------|-----------------------|
| Otwór montażowy | S_m | H_m |
| Wymiar drzwi | $S_c = S_m - 20$ [mm] | $H_c = H_m - 10$ [mm] |
| Światło przejścia | $S_p = S_m - 224$ [mm] | $H_s = H_m - 93$ [mm] |





BEZPIECZEŃSTWO NA LATA

www.gerda.pl

Niniejszy katalog produktów nie stanowi oferty w rozumieniu przepisów Kodeksu Cywilnego, ani nie zapewnia w rozumieniu przepisu art. 4 ustawy z dn. 27.07.2002 r. o szczególnych warunkach sprzedaży konsumenckiej. Podane ceny są orientacyjne i nie ustalają cen odsprzedaży dla podmiotów oferujących produkty Gerda Sp. z o.o. Podane ceny nie zawierają podatku VAT. Firma Gerda, dążąc do coraz lepszej jakości swoich wyrobów i usług zastrzega sobie (bez wcześniejszego powiadomienia) prawo do wprowadzania zmian w produktach, których z uwagi na proces przygotowywania materiałów drukowanych może nie zawierać niniejszy materiał. Mimo starań w zakresie dokładnej kontroli prezentowanych informacji mogą zdarzyć się błędy merytoryczne lub drukarskie. Kolory prezentowane w katalogu mogą różnić się od oryginału z uwagi na inną technikę odwzorowania koloru w procesie druku. Właścicielem praw autorskich niniejszego katalogu i logotypów Gerda oraz elementów graficznych jest Gerda Sp. z o.o. Zabronione jest kopiowanie i dystrybucja wszelkich treści materiałów bez uprzedniej zgody Gerda Sp. z o.o.